



WOHNEN IN DER SÜDSTADT

Bezugsfertig ab Frühjahr 2026



DRK-Kreisverband
Schwäbisch Gmünd e.V.

8

1

5

4

Südstadt-Wohnungen

Im Neubau des DRK-Kreisverbands

Top modern und super ausgestattet

Sie suchen eine Wohnung?

Aber nicht irgendeine? Stadtnah, super ausgestattet, auf hohem Niveau, bieten wir Ihnen in unserem Neubau acht herrliche Wohneinheiten zur Miete.

Die Wohnungen erfüllen alle die höchsten Wohnstandards nach modernsten, nachhaltigen Gesichtspunkten. Sie zeigen sich groß, hell und mit schönem Blick. Stylish positioniert über den DRK-Räumlichkeiten versprechen sie behagliches Wohnen nur unweit der Innenstadt.



So sind der historische Stadtkern mit dem Heilig-Kreuz-Münster, dem Marktplatz mit der Johanniskirche oder auch alle Einkaufsmöglichkeiten Schwäbisch Gmünds in wenigen Minuten zu Fuß bestens zu erreichen. Zu den einzelnen Wohnungen mehr in dieser Broschüre.

Alle Einheiten werden bis zum Frühjahr 2026 fertiggestellt und sind dann sofort bezugsbereit. Sprechen Sie uns an und werden Sie Teil eines exklusiven Wohnprojektes in der herrlichen Südstadt.

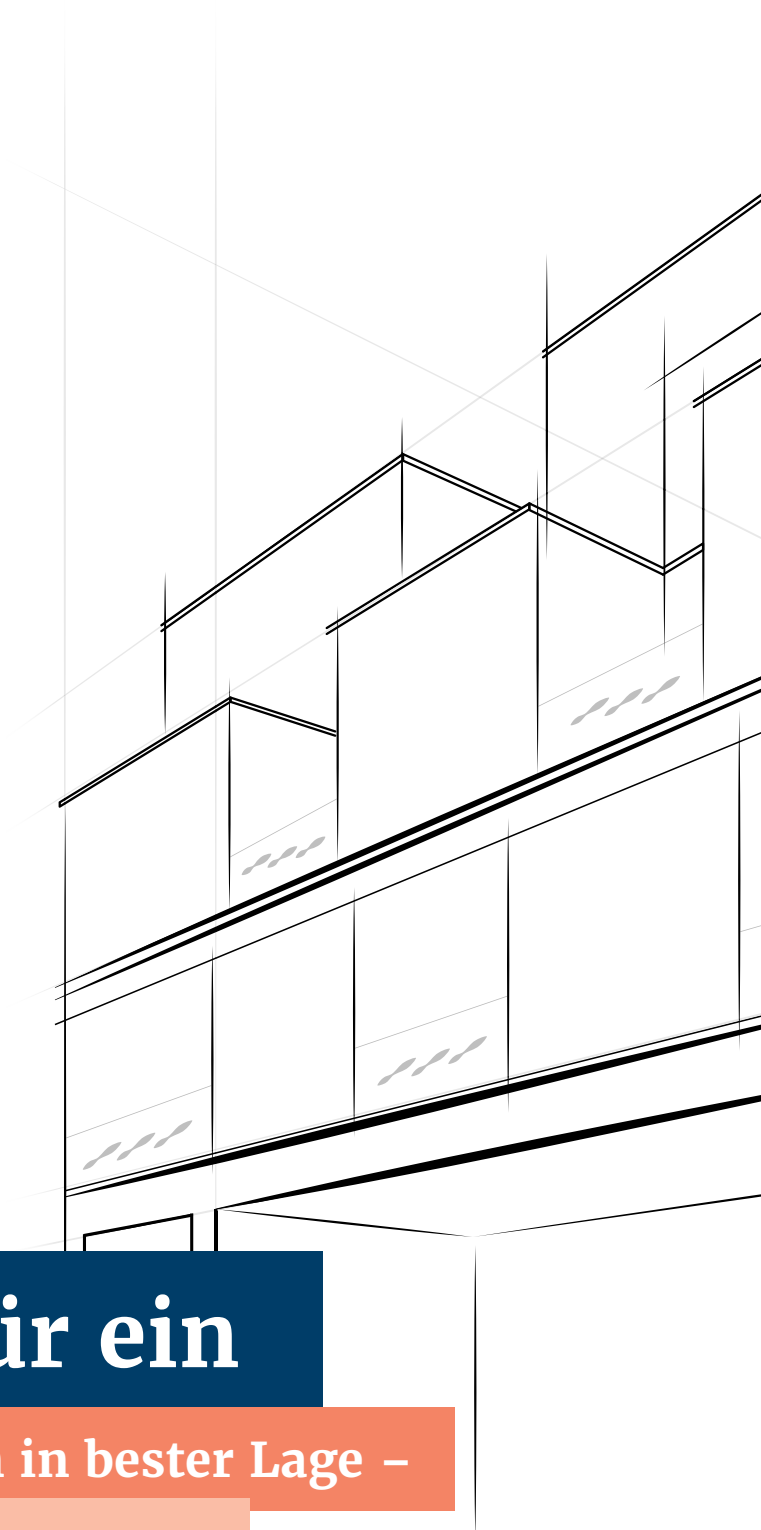
Weitere Infos

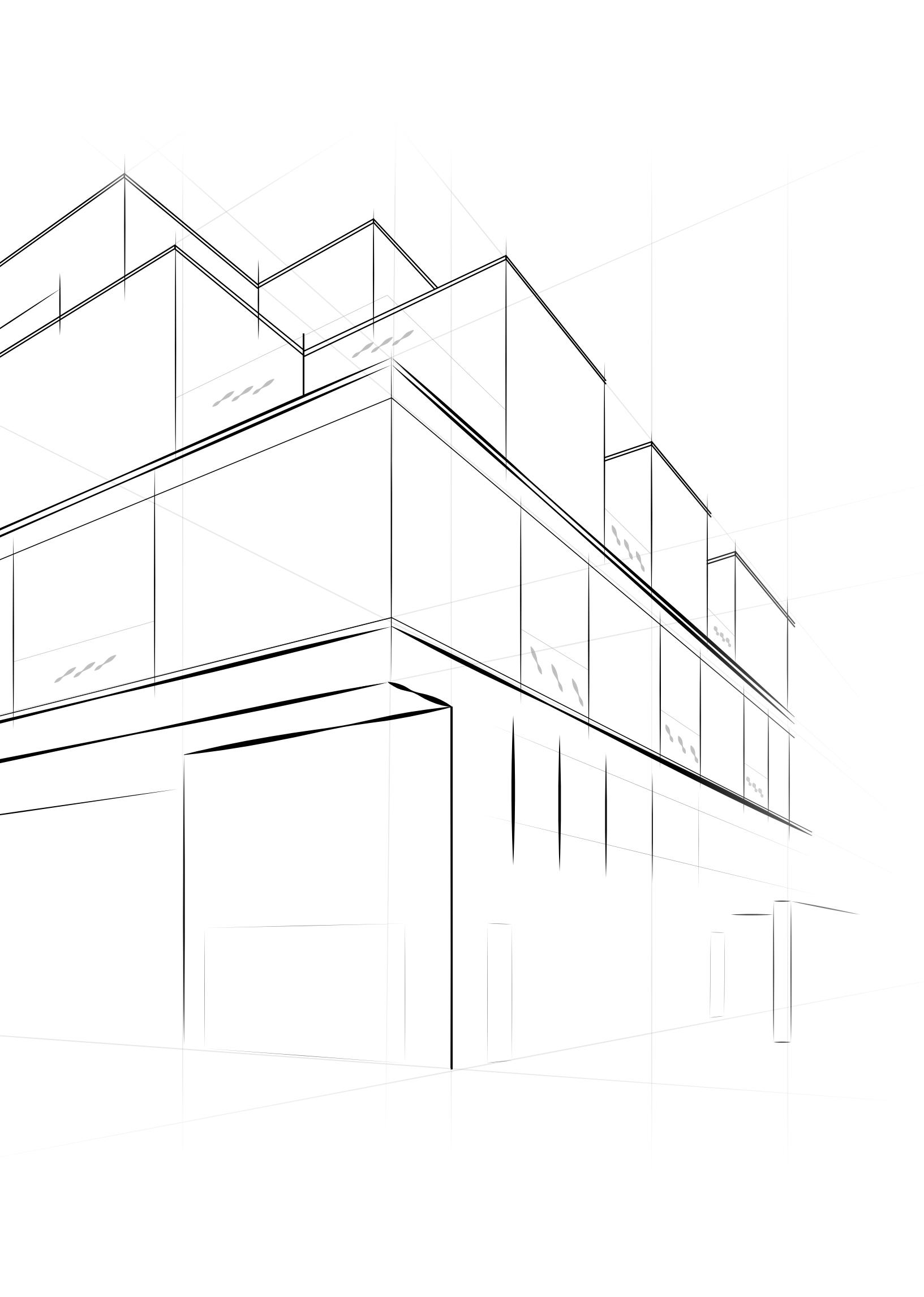
- Alle Wohnungen verfügen über eine Fußbodenheizung, die über eine Holz-Pellet-Anlage versorgt wird. Zusätzlich gibt es Heizkörper im Sanitärbereich.
- Gebäudeeffizienz nach KFW 55 Standard
- Die Wohnungen sind komfortabel über eine Aufzuganlage erreichbar.
- Eine Hauswarnanlage alarmiert Sie im Brandfall.
- Ein PKW-Stellplatz pro Wohnung ist im Mietpreis inbegriffen.
- Zahlreiche Angebote des DRK-Kreisverbands sind optional buchbar: z. B. Besuch der Tagespflege im Haus, Hausnotruf, Menüservice uvm.
- Die Vermietung erfolgt ohne Einbauküche. Gerne unterstützen wir Sie bei der Küchenplanung in Ihrer Wohnung.

Viele Vorzüge für ein

sorgenfreies Leben in bester Lage –

Jetzt um eine Wohnung bewerben!







Wohnung
1

Wohnfläche

Wohnfläche

68,72 m²

Terrasse

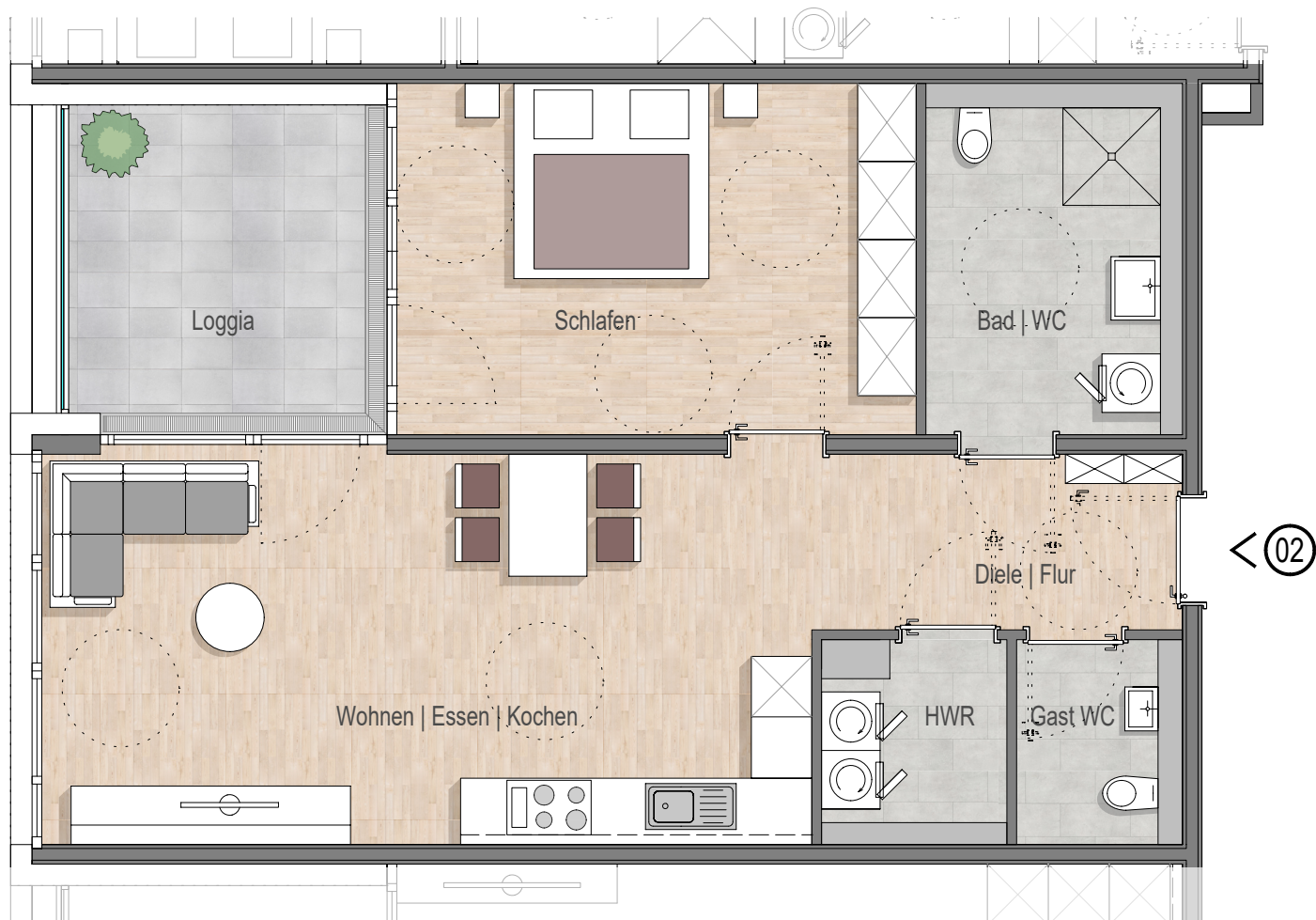
6,63 m²

Gesamt

75,35 m²

**Deutsches
Rotes
Kreuz**

DRK-Kreisverband
Schwäbisch Gmünd e.V.



Wohnung
2

Wohnfläche

Wohnfläche

71,31 m²

Terrasse

4,81 m²

Gesamt

76,12 m²



DRK-Kreisverband
Schwäbisch Gmünd e.V.



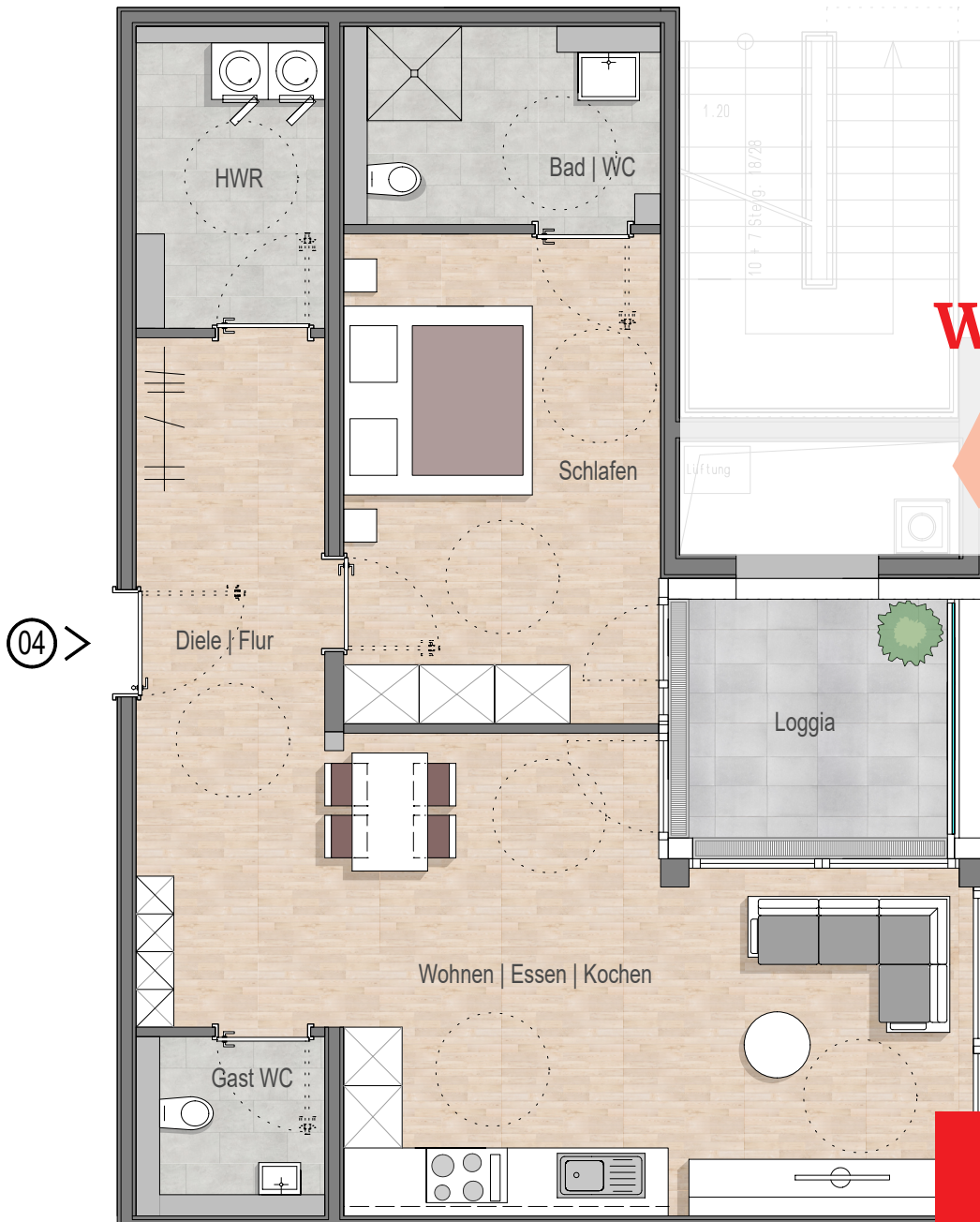
Wohnfläche

Wohnfläche
79,55 m²

Terrasse
4,81 m²

Gesamt
84,36 m²

3
Wohnung



Wohnung

Wohnfläche

Wohnfläche

74,98 m²

Terrasse

3,47 m²

Gesamt

78,45 m²



DRK-Kreisverband
Schwäbisch Gmünd e.V.



Wohnfläche

Wohnfläche

61,59 m²

Terrasse

3,03 m²

Gesamt

64,62 m²

5
Wohnung

Wohnung

Wohnfläche

Wohnfläche

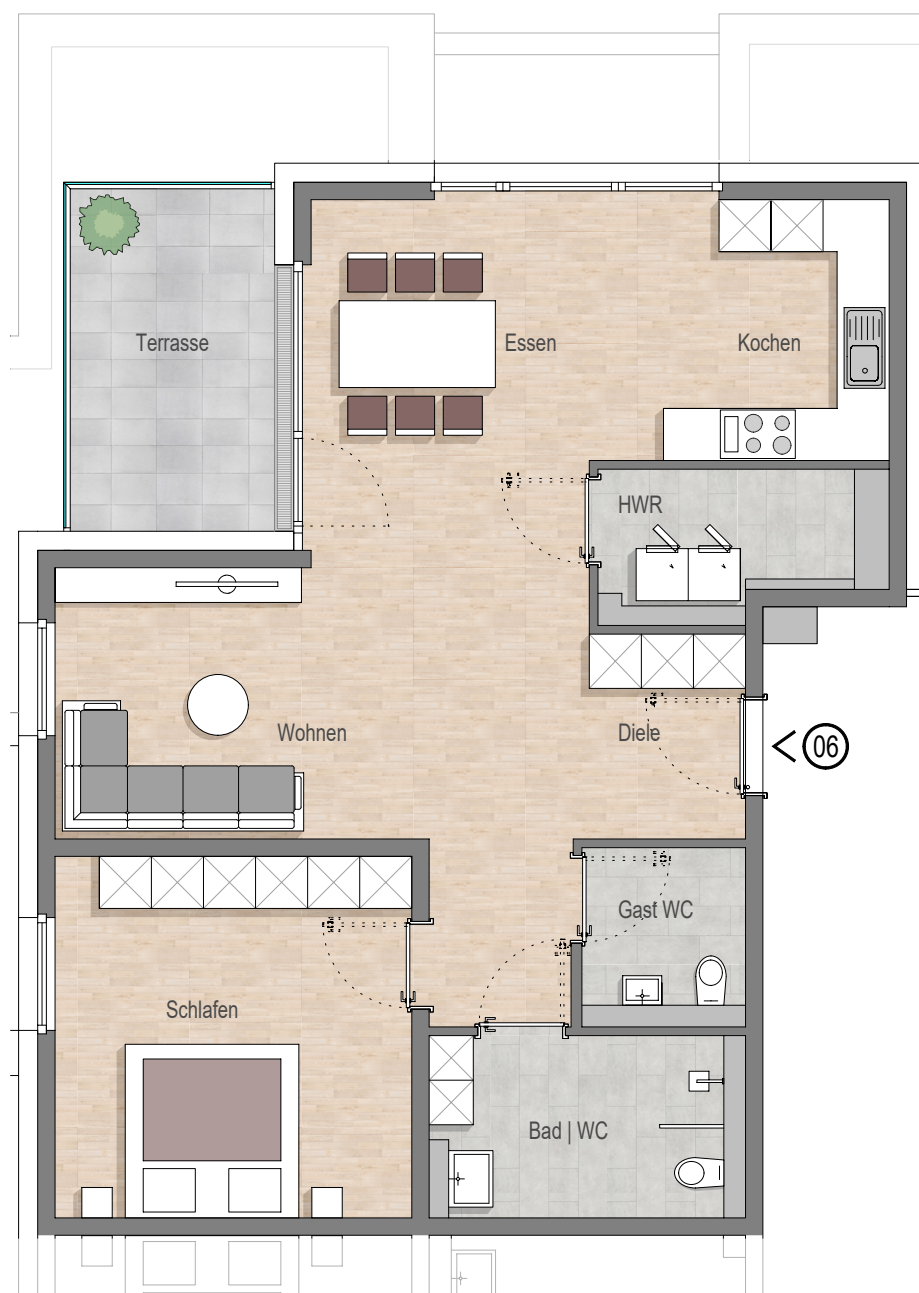
81,96 m²

Terrasse

4,65 m²

Gesamt

86,61 m²



Die Wohnungen bestechen alle durch beste Normwerte. Unterschiedlich groß bieten sie sowohl für Paare oder auch Singles genügend Platz. Alle Einheiten sind mit einer Loggia bzw. einer Terrasse ausgestattet. Ebenso gehört ein separater Hauswirtschaftsraum zur Ausstattung.



DRK-Kreisverband
Schwäbisch Gmünd e.V.



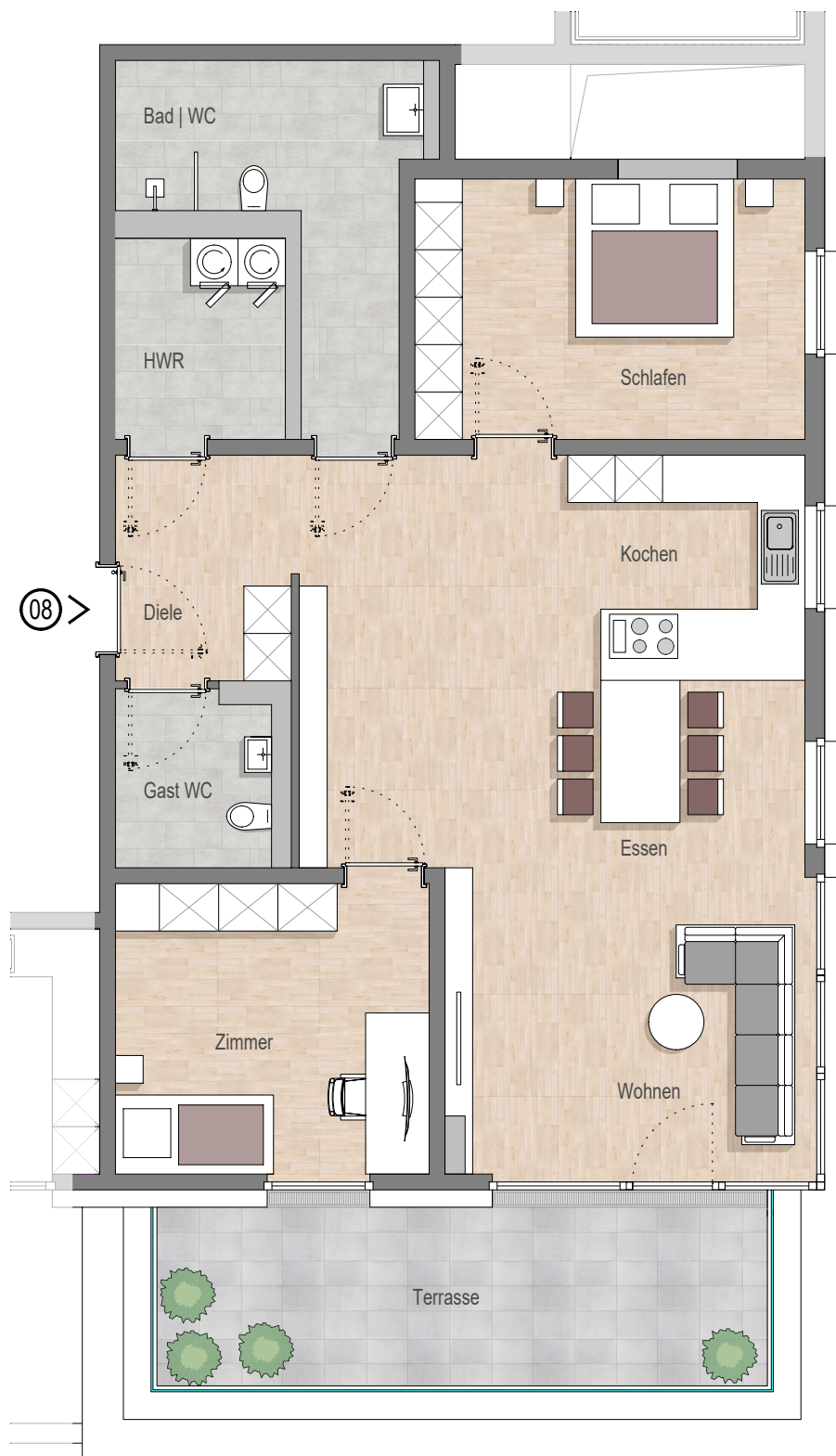
Wohnfläche

Wohnfläche
75,3 m²

Terrasse
11,19 m²

Gesamt
86,49 m²

Wohnung



Wohnung 8

Wohnfläche

Wohnfläche
107,84 m²

Terrasse
8,73 m²

Gesamt
116,57 m²

Wohnung 8 ist mit über 116 Quadratmetern die größte aller Einheiten. Sie verfügt über ein zusätzliches Zimmer, das je nach Bedarf individuell genutzt werden kann.



DRK-Kreisverband
Schwäbisch Gmünd e.V.

n N

Anmerkungen & Notizen

[illegible]

Haben wir Ihr Interesse geweckt...?



Rafael Kuhn

Leiter Bau-Haustechnik
& Instandhaltung
Bauprojektleitung
Immobilienverwaltung

Telefon: 07171 3506-73
Mobil: 0162 4651327
Rafael.Kuhn@drk-gd.de



Diana Schmidt

Referentin der
Geschäftsführung

Telefon: 07171 3506-21
Diana.Schmidt@drk-gd.de



DRK-Kreisverband
Schwäbisch Gmünd e.V.